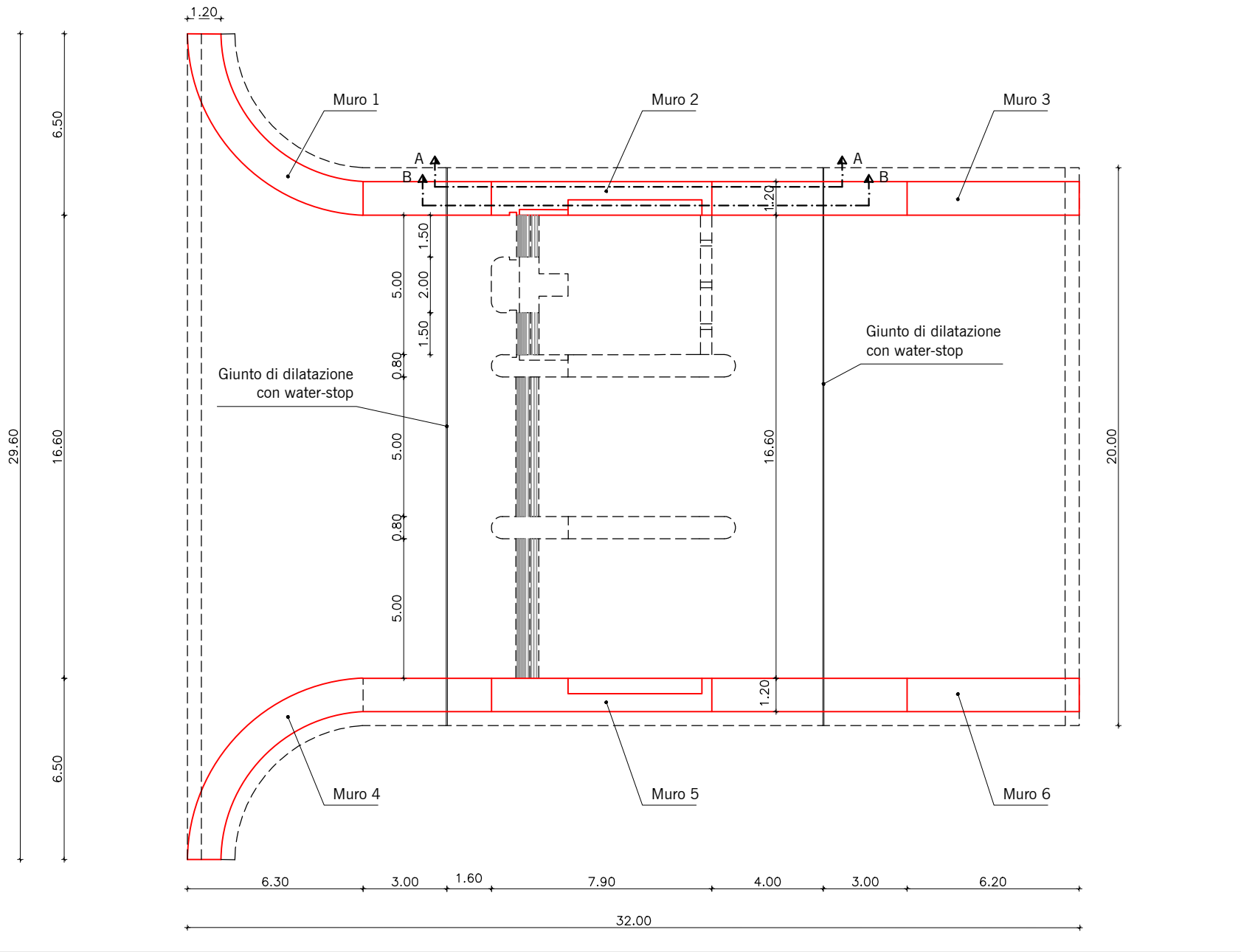
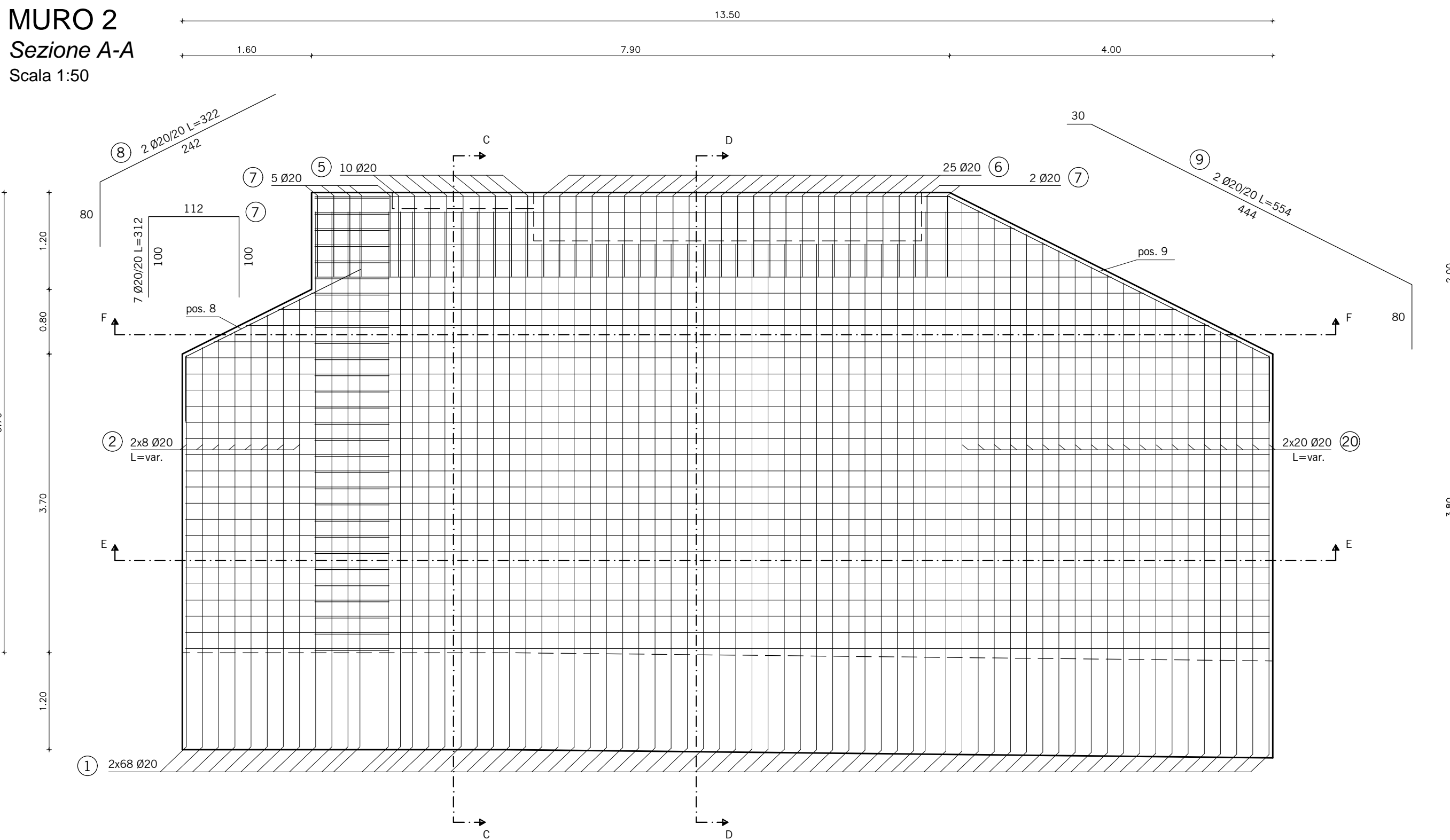


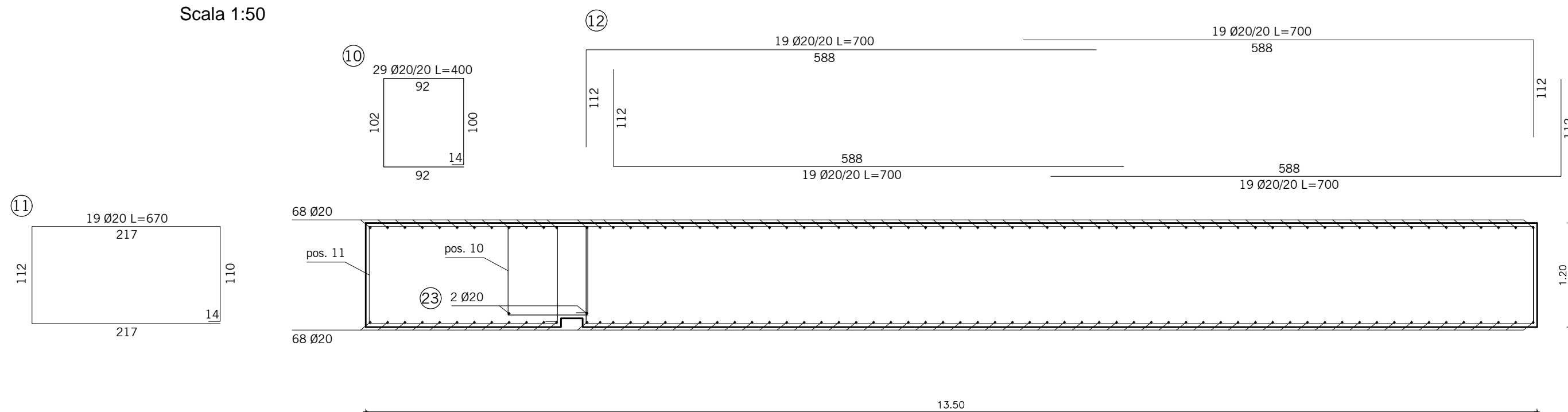
Scala 1:200



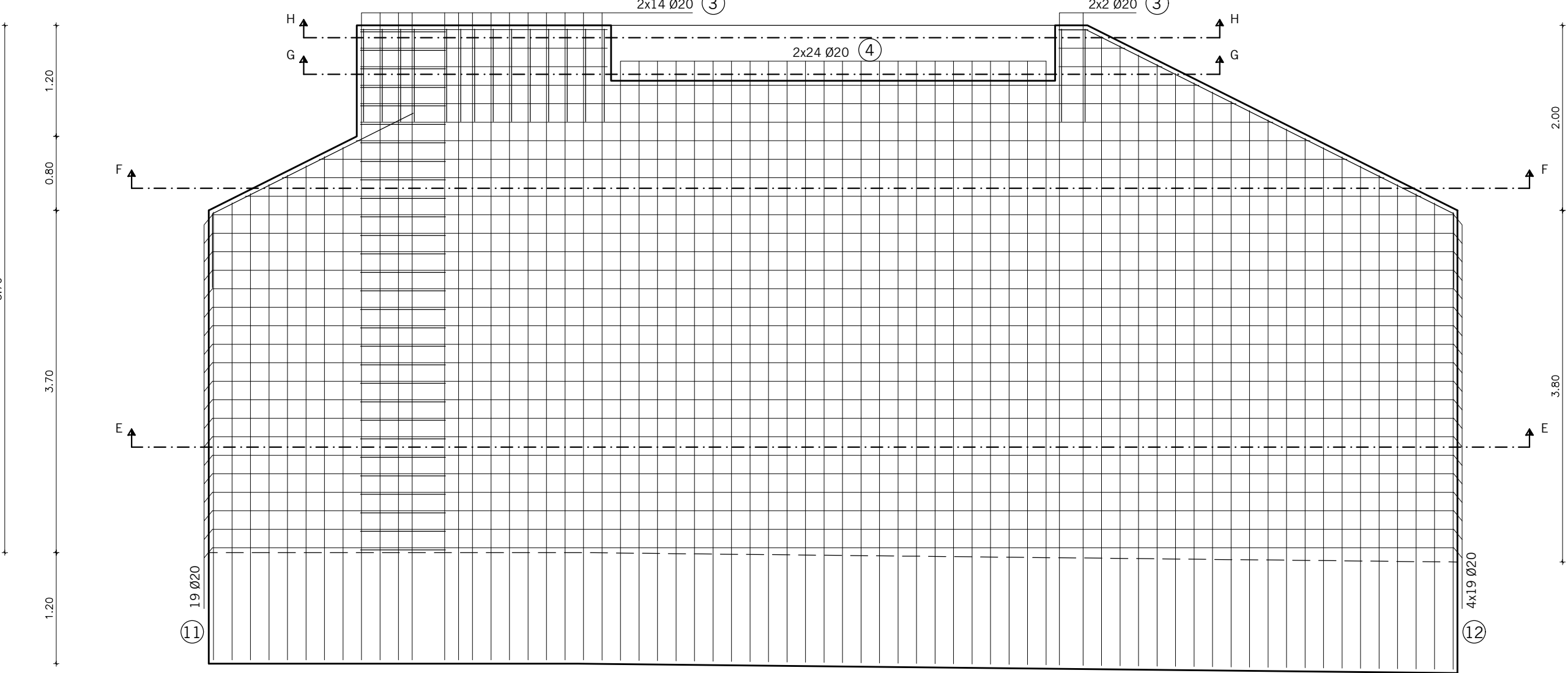
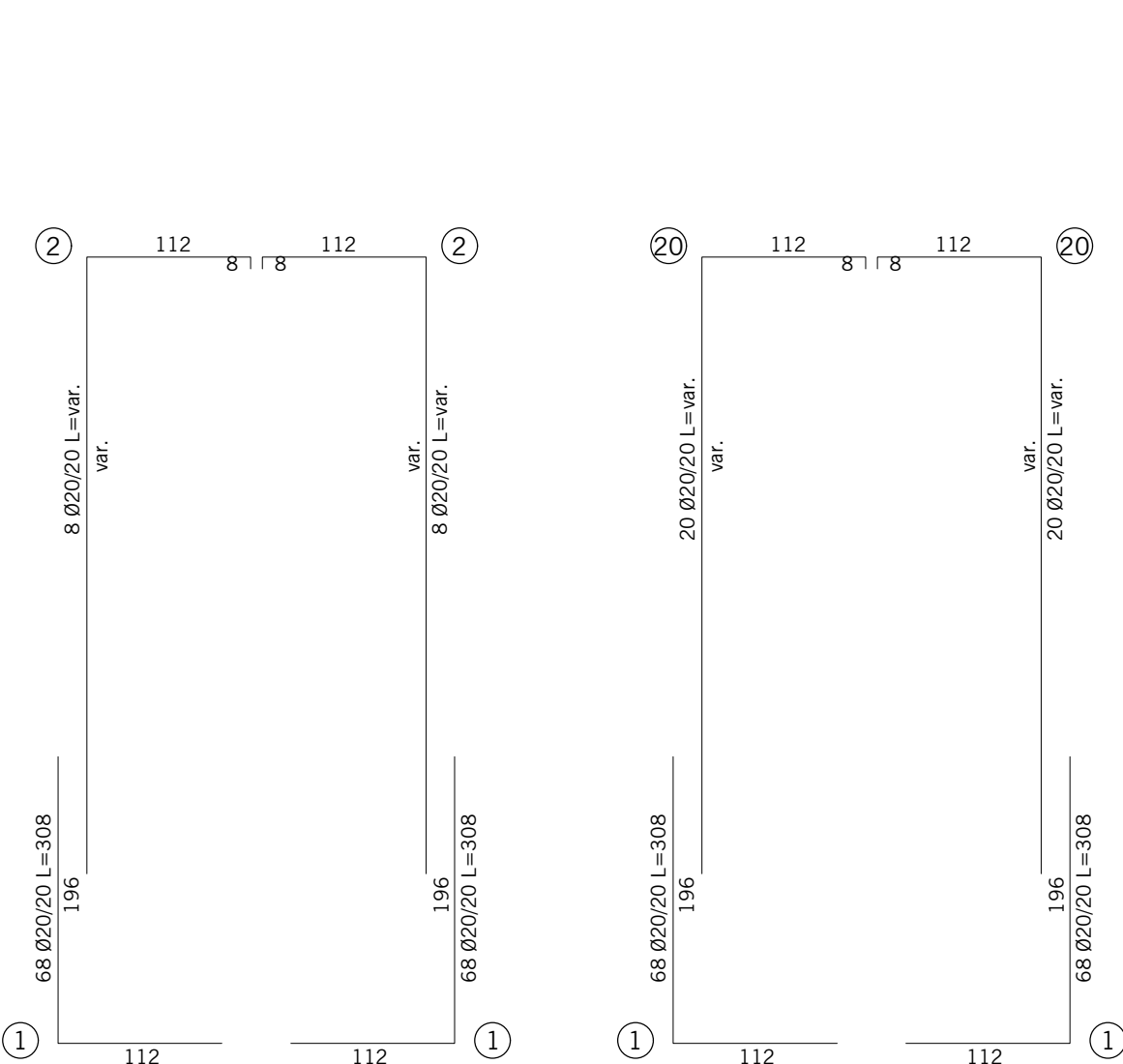
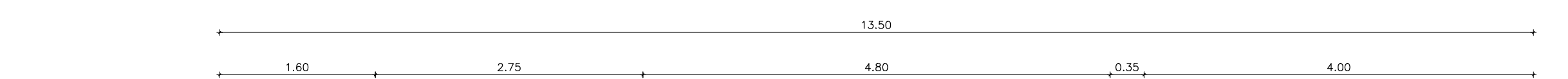
MURO 2
Sezione A-A
Scala 1:50



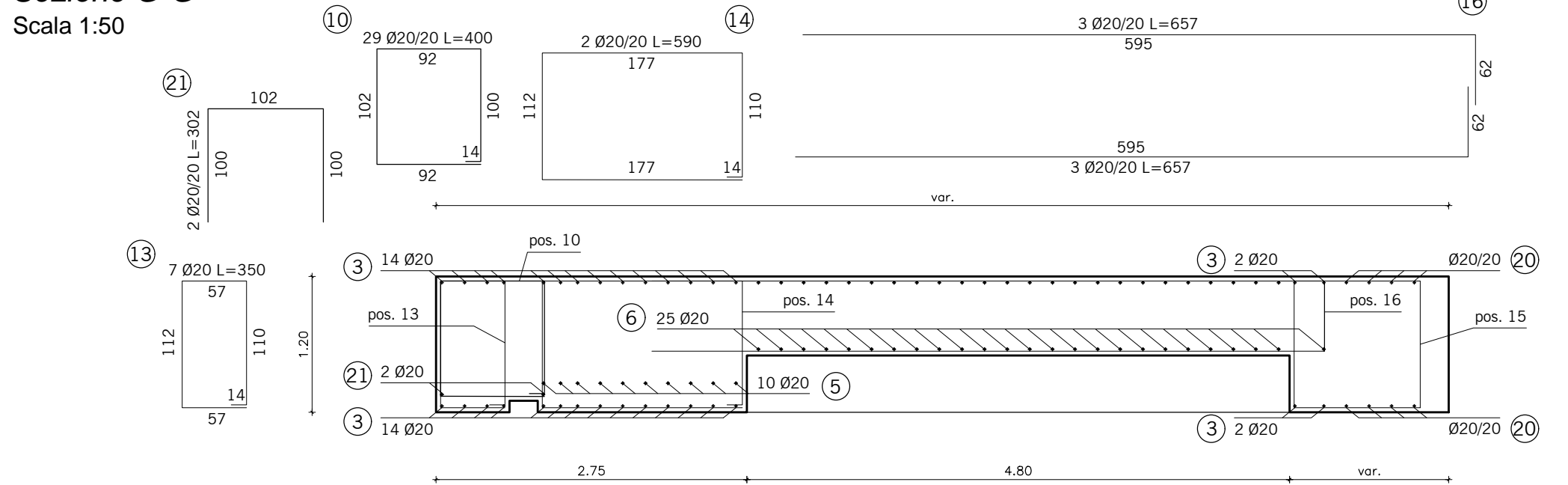
MURO 2
Sezione E-E
Scala 1:50



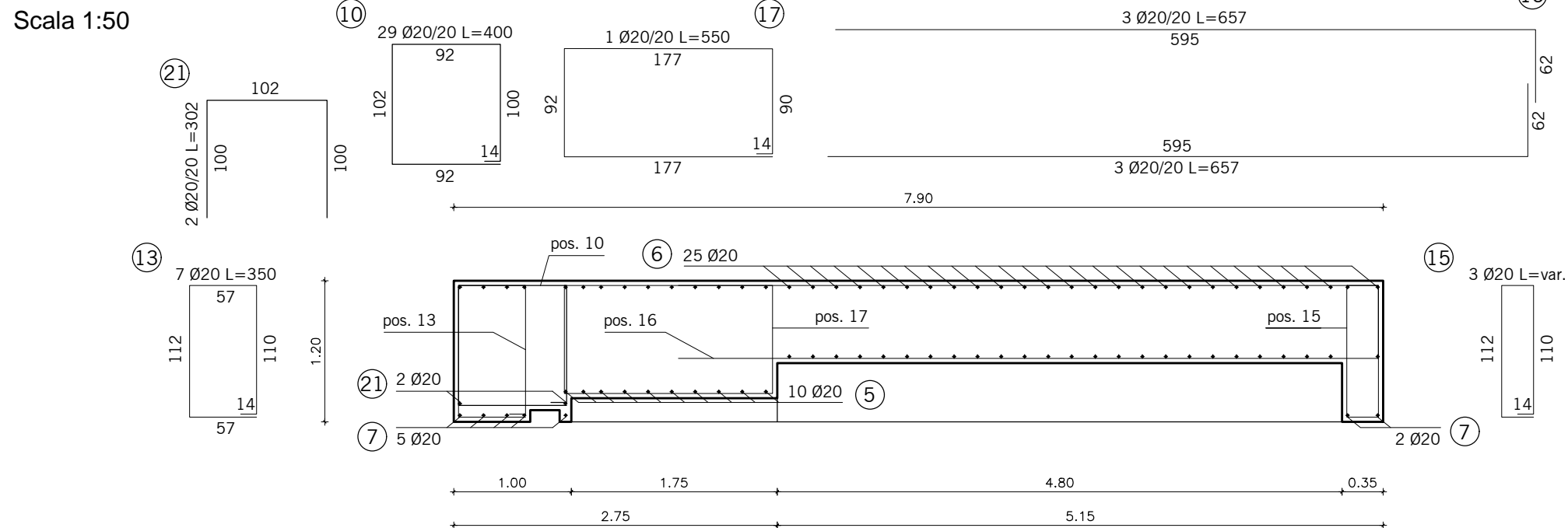
MURO 2
Sezione B-B
Scala 1:50



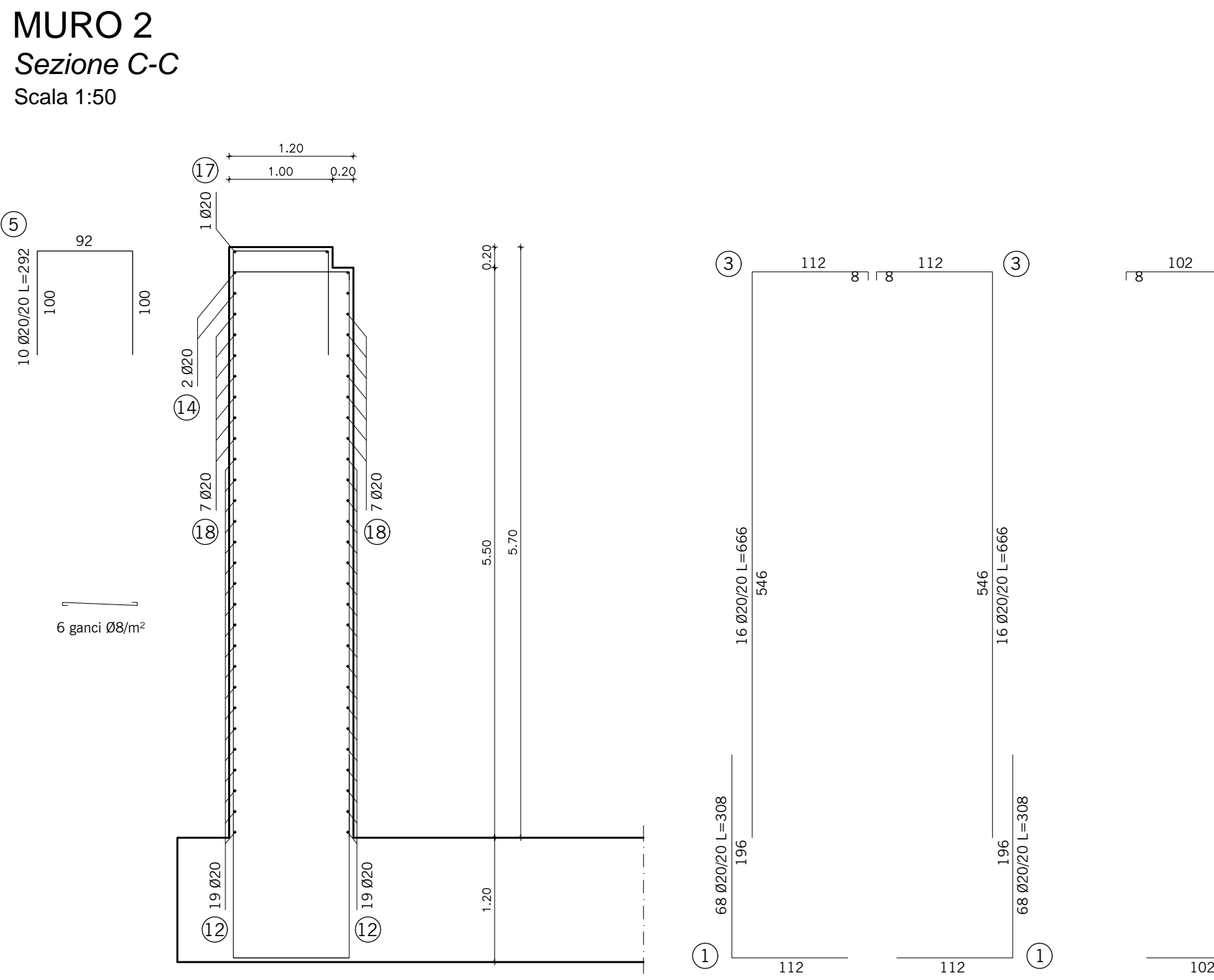
MURO 2
Sezione G-G
Scala 1:50



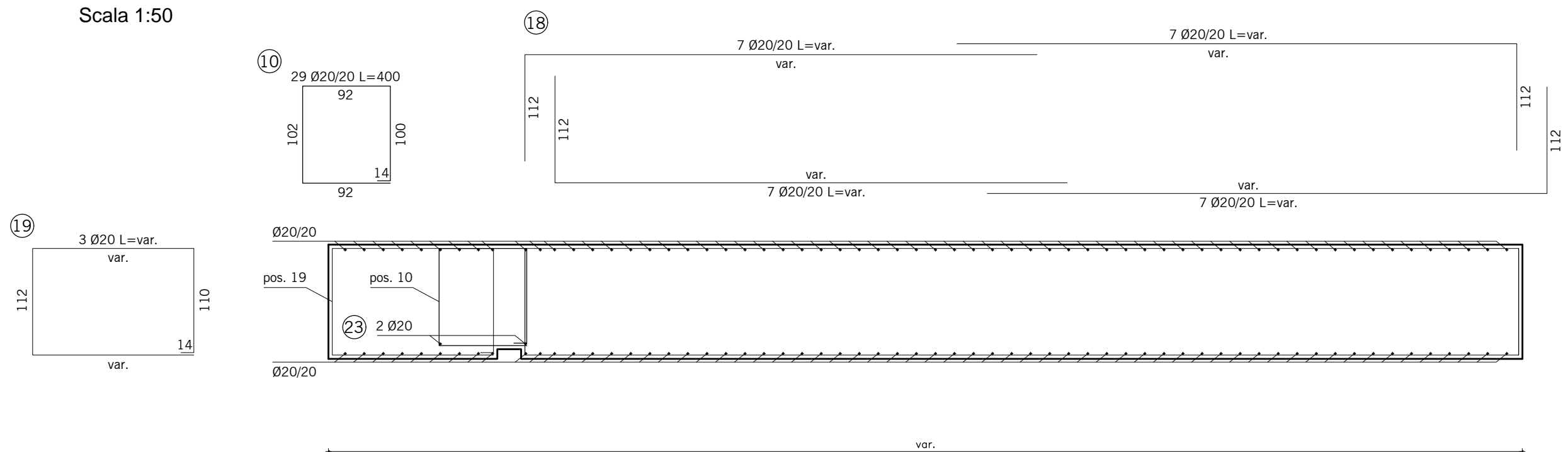
MURO 2
Sezione H-H
Scala 1:50



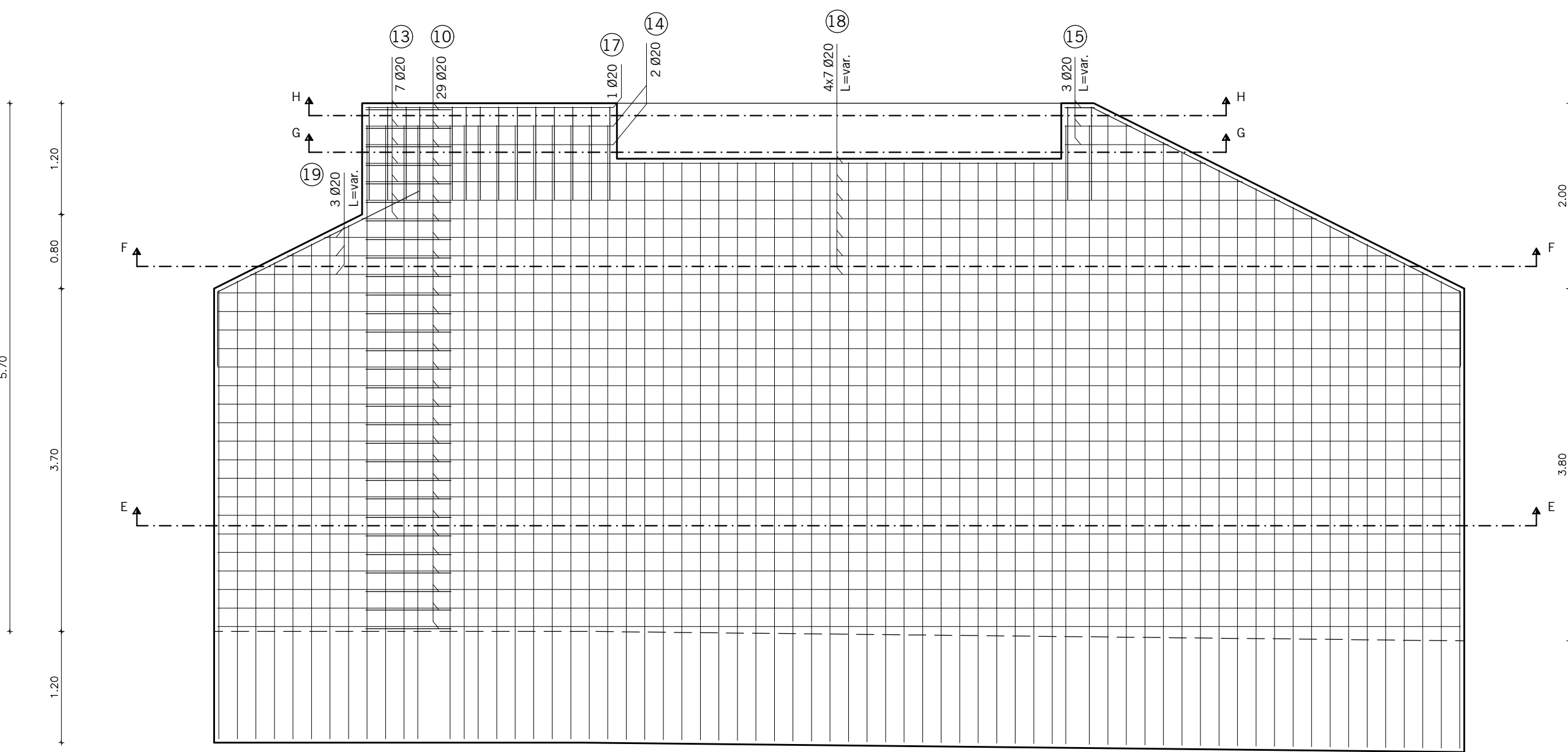
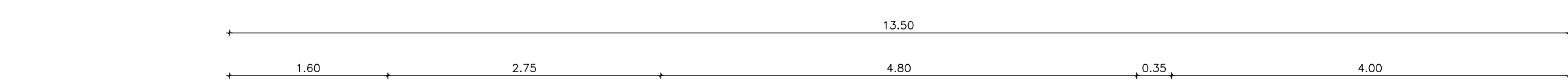
MURO 2
Sezione C-C
Scala 1:50



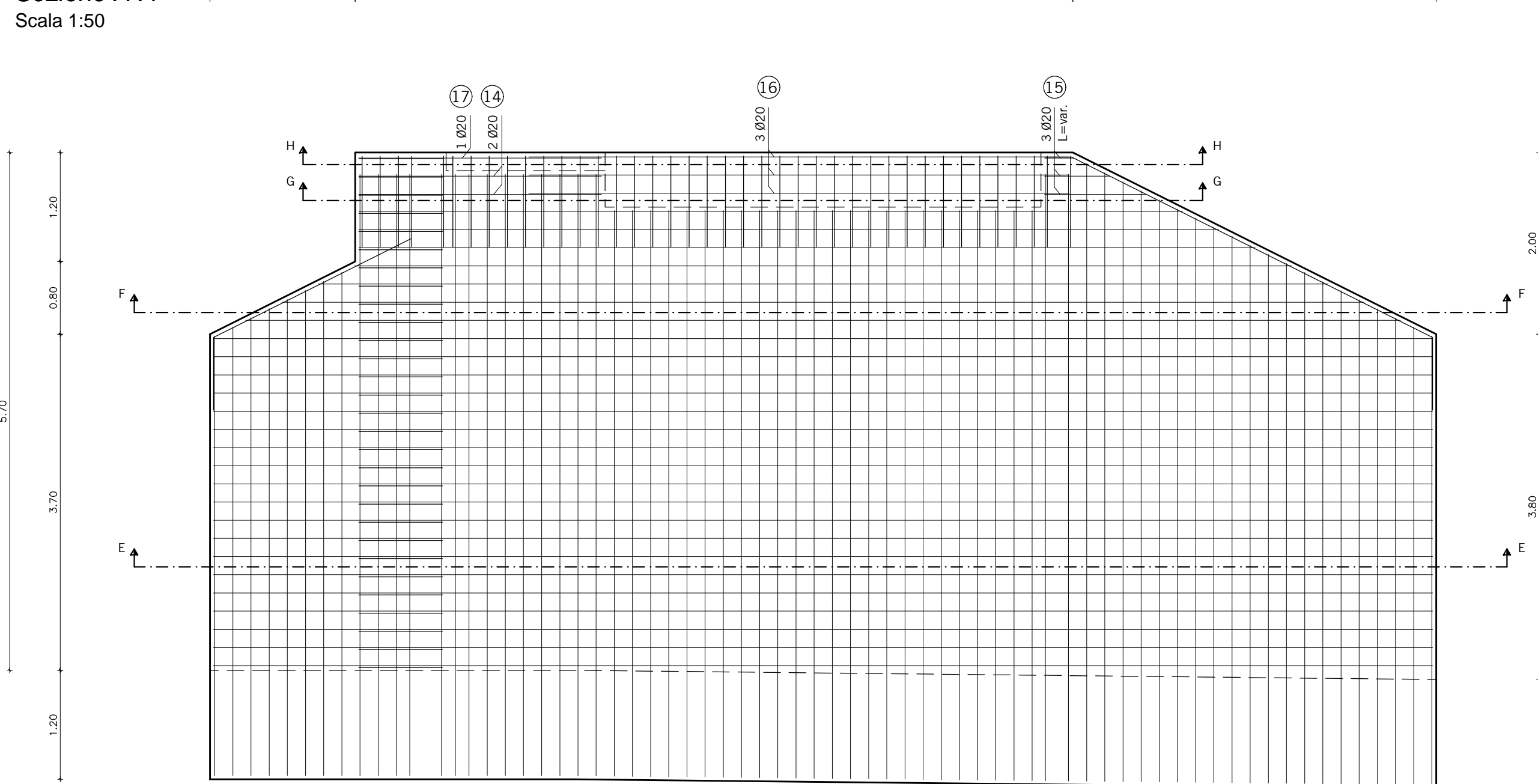
MURO 2
Sezione F-F
Scala 1:50



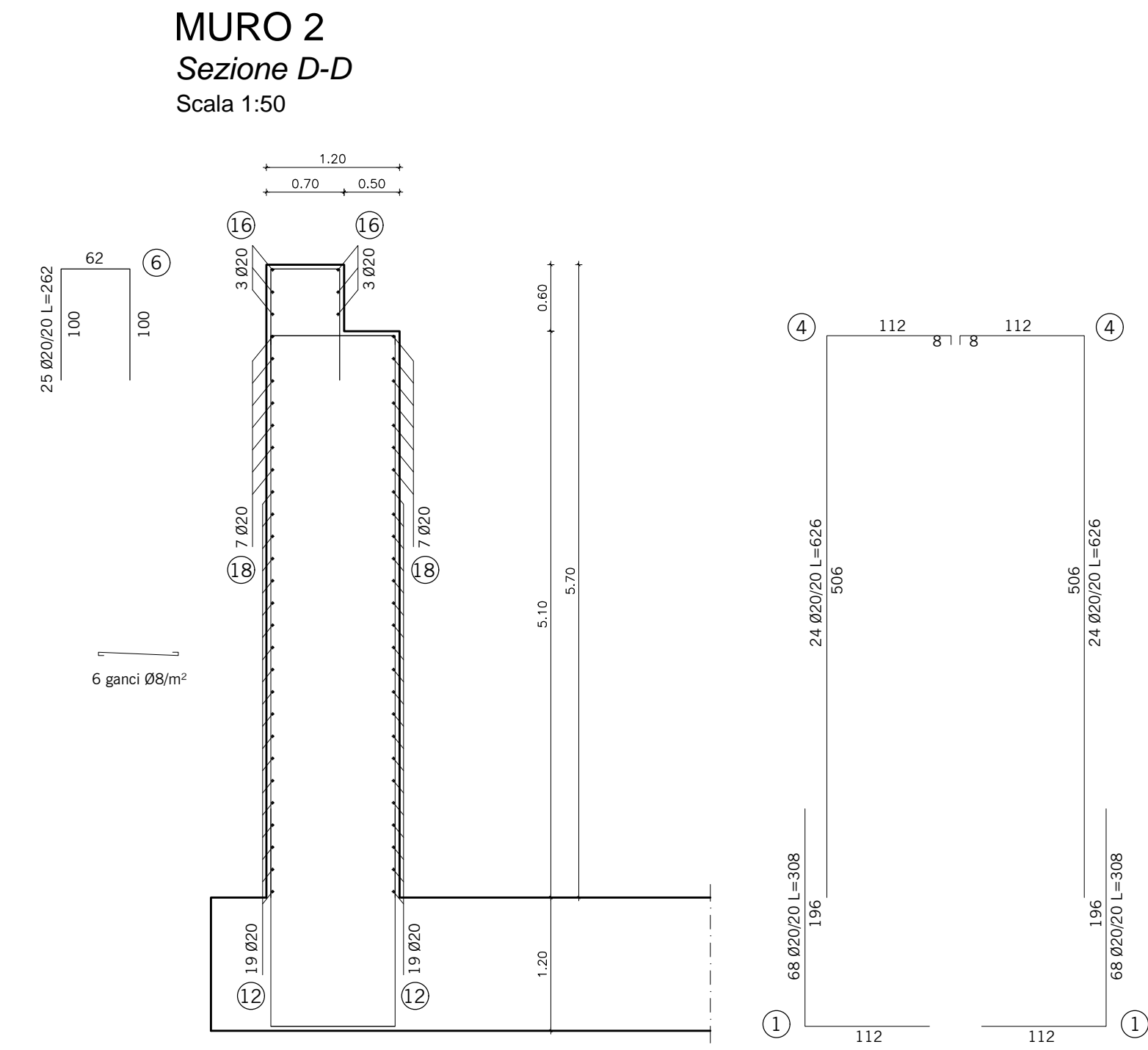
MURO 2
Sezione B-B
Scala 1:50



MURO 2
Sezione A-A
Scala 1:50



MURO 2
Sezione D-D
Scala 1:50



- Prima di effettuare gli atti avvertire la D.L. con congruo anticipo per il relativo consenso.
- In caso di dubbi o incongruenze l'impresa è tenuta ad avvertire tempestivamente la D.L.
- Effettuare sempre il confronto dei disegni del C.A. con quelli architettonici, e con eventuali indicazioni specifiche di capitolato. Nel caso vengano rilevate eventuali incongruenze avvertire tempestivamente la D.L.
- Non rilevare direttamente le misure dal disegno.
- Eventuali indicazioni direttamente riportate sul disegno hanno valore preminente rispetto alle indicazioni generali.
- Barre di collegamento tra lastre 20 mm. trassate, nella parte centrale e per una lunghezza pari a 1/3 del totale della trassatura, a richiesta, a seconda della protezione della facciata.
- Prevedere in cantiere come Abrams per prove di controllo con frequenza di almeno una prova ogni prelievo di campioni per i controlli di accettazione.

Acciaio per le armature B450 C ad aderenza migliorata

ANCORAGGI :

- mediante sovrapposizione di almeno 40 Ø
- mediante ancoraggi in getti per almeno 40 Ø
- mediante piegatura a 90° di lunghezza pari a 10 Ø
- sovrapposizione minima reti elettrosaldate pari a 2 maglie

MANDRINI PER LA PIEGATURA DELLE BARRE:

- barre longitudinali : 12 Ø
- staffe : 4 Ø

- Calcestruzzo per strutture non armate C 12 / 15 N/mm²

- Calcestruzzo per strutture armate	C 25 / 30 N/mm ²
Classe di esposizione	XC2
Classe di consistenza al getto	S4
Rapporto A/C max.	0.60
Copriferro minimo	40 mm

REV.	DATA	DESCRIZIONE	REDATTO	VERIFICATO	APPROVATO
0	11/2013	CONSEGNA	G.Andreella	A.Boccato	M.Coccato
1	06/2014	REVISIONE PER RICHIESTE PLUS	A.Trivellato	A.Boccato	M.Coccato
2	12/2020	AGGIORNAMENTO PROGETTO ESECUTIVO	J.E.Lucca	J.E.Lucca	M.Coccato
3	01/2021	VERIFICA AGGIORNAMENTO PROGETTO ESECUTIVO	J.E.Lucca	J.E.Lucca	S.Fattorelli



**OPERE DI LAMINAZIONE DELLE PIENE DEL
FIUME OLONA DA REALIZZARE NEI COMUNI
DI CANEGRATE (MI), LEGNANO (MI),
PARABIAGO (MI), E S. VITTORE OLONA (MI)**

AGGIORNAMENTO PROGETTO ESECUTIVO

RESPONSABILE DEL PROCEDIMENTO: DOTT. ING. MARCO LA VEGLIA

PROGETTAZIONE: A.T.I. TECHNITAL S.p.A. - mandataria
BETA STUDIO S.r.l.

Capo Progetto e Responsabile Integrazione Prestazioni Specialistiche: DOTT. ING. SERGIO FATTORELLI

ELABORAZIONE:
BETA Studio S.r.l.

TITOLO ELABORATO:
 PROGETTO DELL'OPERA
 OPERA DI REGOLAZIONE
 ARMATURA MURI LATERALI TAV. 2/2

SCALA: _____

1:50/200

REV.

3

N° ELABORATO:

REFRAME70403